

LA CASA DELLO SHIATSU



LA CASA DELLO SHIATSU nasce dall'idea di offrire agli operatori del settore e non un luogo nel quale poter scambiare idee, esperienze e conoscenze relative all'arte dello shiatsu. Un luogo in cui è possibile anche ricevere dei trattamenti e partecipare a corsi, seminari, stage, conferenze e fruire anche di una piccola biblioteca.

LA CASA DELLO SHIATSU si trova in un silenzioso e luminoso fienile finemente ristrutturato all'interno di un cortile di un vecchio casale tipico dell'architettura rurale lombarda. Ha un parcheggio privato.

GLI SPAZI

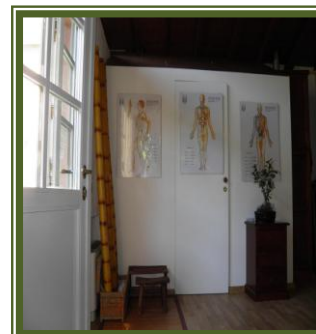
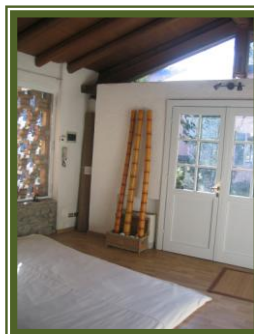
Due spazi al chiuso. Uno adibito ai trattamenti e l'altro agli incontri pratico-teorici.

C'è la possibilità di fruire anche di un ampio giardino immerso nel verde di un parco secolare (tempo permettendo) in cui potersi rilassare e meditare immersi nella natura.

SALA CORSI



STUDIO TRATTAMENTI



I TRATTAMENTI

I trattamenti durano circa **60 minuti** – tranne il primo, un po' più lungo in quanto preceduto da un colloquio finalizzato a far luce sulla storia e sulla condizione energetica pregressa e attuale del soggetto. Solitamente i trattamenti vengono effettuati una volta alla settimana.

Si ricevono seduti su un comodo cuscino o sdraiati su un morbido materasso (futon) in posizione supina, prona o sul fianco. Non vengono usati né oli né creme.

Tendenzialmente per disturbi non ancora cronicizzati è sufficiente un numero limitato di trattamenti per avere un notevole beneficio.

IL PRIMO TRATTAMENTO È GRATUITO E ASSOLUTAMENTE SENZA IMPEGNO.

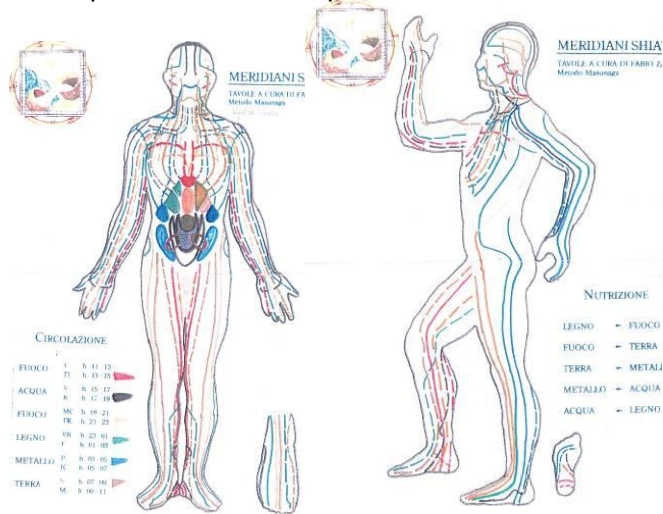
RICEVO SU APPUNTAMENTO

DA LUNEDÌ A SABATO

8,30 – 13,30/14,15 – 20,00

COS'E' LO SHIATSU

Lo Shiatsu è una tecnica a mediazione corporea che origina dalla tradizione medico - filosofica cinese e che si è successivamente sviluppata in Giappone. Si basa sulla pressione perpendicolare, mantenuta e costante del pollice, delle dita, del palmo, del pugno e del gomito, esercitata lungo il tragitto dei meridiani energetici o su aree specifiche del corpo.



Lo Shiatsu considera l'essere umano come un sistema multifunzionale, composto da elementi energetici, psichici e fisici in condizione di costante interdipendenza. La pressione Shiatsu ha lo scopo di normalizzare il flusso energetico vitale, liberando i meridiani energetici e permettendo così all'organismo di ripristinare le sue funzioni e di ritrovare equilibrio e armonia con sé stesso e con l'ambiente circostante.

CHI SONO

Mi chiamo Gianmarco Picuzzi, ho 44 anni. Dopo la **Maturità Scientifica**, mi sono laureato in **Scienze Politiche** all'Università Statale di Milano con una tesi di argomento socio-antropologico. Ho lavorato a lungo in ambito musicale (organizzazione di concerti di musica etnica) poi mi sono avvicinato al mondo dello yoga e delle discipline olistiche e ho conseguito il **diploma di massaggio seduto** presso Office Massage di Milano iniziando a praticarlo a convegni, serate, fiere, pause durante diversi master aziendali dell'Università Bocconi. In seguito, dopo un corso triennale presso la scuola IRTE di Milano, ho conseguito il **diploma di operatore shiatsu professionale** sotto la guida del Dott. Fabio Zagato, fondatore nel lontano 1979 della prestigiosa scuola IRTE, partecipando poi a un ulteriore biennio di specializzazione (Master post-diploma). Nel corso degli anni ho partecipato a numerosi **stage di approfondimento teorico-pratico** organizzati dalla Scuola IRTE di Milano a Tabiano Terme. Ho partecipato anche a diverse conferenze teorico-pratiche tenute dai Dottori Fabio Zagato, Marina Amore e Giulia Boschi

Nel corso del periodo estivo ho lavorato come **operatore shiatsu** e di **massaggio seduto** presso strutture ricettive dell'Emilia-Romagna.

Ora lavoro come operatore shiatsu professionista presso i miei studi di Milano e Lora (Como)

INDIRIZZO E CONTATTI

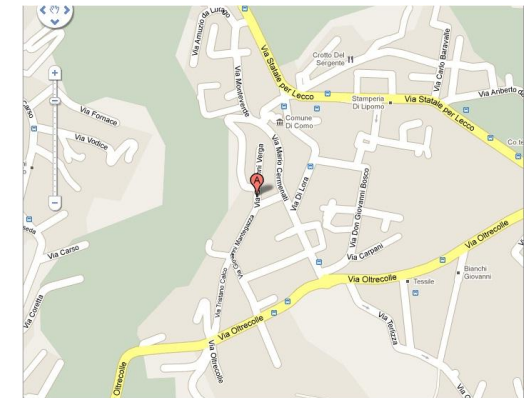
Gianmarco Picuzzi

Operatore Shiatsu

Cell. 339-8390568

Email: info@lacasadelloshiatsu.com

www.lacasadelloshiatsu.com



VIA VERGA, 5 - LORA (COMO)